

Recomendaciones para pacientes con enfermedades respiratorias crónicas en tiempos de COVID19





¿CÓMO PREVENIR EL CONTAGIO?

¿CÓMO PREVENIR EL CONTAGIO?



NO
ESTRECHAR
LA MANO



NO BESAR

1

**CAMBIEMOS
EL SALUDO**

¿CÓMO PREVENIR EL CONTAGIO?

2



CÚBRASE CON EL PLIEGUE
DEL CODO PARA TOSER Y
ESTORNUDAR, O CON UN PAÑUELO
DESCARTABLE QUE LUEGO
DESECHARA



NO
TOCARSE
OJOS, NARIZ Y
BOCA



NO
COMPARTA MATE NI
UTENSILIOS DE
COCINA

**CAMBIEMOS
NUESTROS
HÁBITOS**

¿CÓMO PREVENIR EL CONTAGIO?

3



0 Mójese las manos con agua;



1 Deposite en la palma de la mano una cantidad de jabón suficiente para cubrir todas las superficies de las manos;



2 Frótese las palmas de las manos entre sí;



3 Frótese la palma de la mano derecha contra el dorso de la mano izquierda entrelazando los dedos y viceversa;



4 Frótese las palmas de las manos entre sí, con los dedos entrelazados;



5 Frótese el dorso de los dedos de una mano con la palma de la mano opuesta, agarrándose los dedos;



6 Frótese con un movimiento de rotación el pulgar izquierdo, atrapándolo con la palma de la mano derecha y viceversa;



7 Frótese la punta de los dedos de la mano derecha contra la palma de la mano izquierda, haciendo un movimiento de rotación y viceversa;



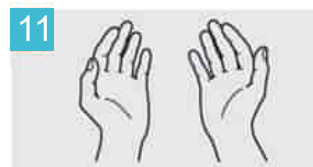
8 Enjuáguese las manos con agua;



9 Séquese con una toalla desechable;



10 Sírvese de la toalla para cerrar el grifo;



11 Sus manos son seguras.

LAVADO DE MANOS

*Duración: de 20 a 40 segundos

LAVE SUS MANOS CON AGUA Y JABÓN O DESINFECTE CON ALCOHOL EN GEL

¿CÓMO PREVENIR EL CONTAGIO?

3

¿Cuándo lavarse las manos?	Previo	Durante	Después
Cocinar	✓	✓	✓
Comer	✓		✓
Tocarse, boca, estornudar o toser			✓
Contacto con otra persona	✓		✓
Uso del baño	✓		✓

**¿CUÁNDO
LAVAR SUS
MANOS?**

¿CÓMO PREVENIR EL CONTAGIO?

4



Evite salir de su domicilio

De tener que hacerlo por fuerza mayor:

Mantenga distancia, de al menos 1 metro, con las personas

Evite contacto con personas enfermas incluidas los niños

Intente evitar el transporte público

Evite tocar superficies de espacios públicos

Si usted tiene síntomas utilice tapabocas

**ME QUEDO
EN CASA**

¿CÓMO PREVENIR EL CONTAGIO?

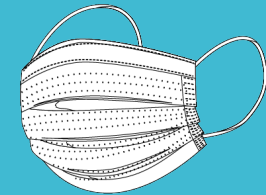
¿CUÁNDO USARLO?

- Si está usted sano, solo necesita llevar tapabocas si está con alguien que presente síntomas respiratorios.
- Lleve también tapabocas si presenta síntomas respiratorios.
- Recuerde que estas medidas deben combinarse con el lavado frecuente de manos.

¿CÓMO USARLO?

- Antes de ponerse el tapabocas, lávese las manos.
- Evite tocar el tapabocas mientras lo usa, si lo hace, lávese las manos.
- Cámbiese de tapabocas si está dañado o húmedo.
- Para quitarse el tapabocas: quíteselo por detrás (no toque la parte delantera del tapabocas); deséchelo inmediatamente en un recipiente cerrado; y lávese las manos.

5



TAPABOCAS
¿SI o NO?



¿CÓMO PREVENIR EL CONTAGIO?

3.1



NO



SI



**¿QUÉ
TAPABOCAS
DEBE
UTILIZAR?**



RECOMENDACIONES GENERALES

RECOMENDACIONES GENERALES

Tener una enfermedad respiratoria cónica
NO PREDISPONE por si solo a contraer
la enfermedad COVID 19.



Tener una enfermedad pulmonar
crónica y contraer COVID 19
**AUMENTA EL RIESGO
DE COMPLICACIONES**
una vez infectado.

**COVID 19 y
ENFERMEDADES
RESPIRATORIAS
CRÓNICAS**

RECOMENDACIONES GENERALES

- Asegúrese que tiene en su casa la medicación suficiente para el mes en curso y recetas médicas vigentes para su reposición.
- Tome su medicación como se la indico su médico tratante, a fin de evitar riesgos de tener complicaciones por una infección viral.
- Tenga un plan para permanecer en su hogar, manteniéndose en contacto con familiares y amigos desde su domicilio.
- Si usted es el cuidador de otra persona, piense un plan en caso de que alguno de los dos enferme.

**¿QUÉ NO PUEDE
FALTAR?**



RECOMENDACIONES GENERALES

- DEBE RECIBIR LA VACUNA ANTIGRIPAL UNA VEZ INICIADA LA CAMPAÑA
- ¿HA RECIBIDO LA VACUNA ANTINEUMOCÓCICA?

Esta vacuna está recomendada para pacientes con enfermedad respiratoria crónica

VACUNACIÓN



RECOMENDACIONES GENERALES



- Evitar concurrir a centros asistenciales. **NO SE EXPONGA**



- Se favorecerá contacto telefónico para las consultas programadas.



- Se pospondrán los estudios de control.

**¿QUÉ HACER
CON LAS
CONSULTAS
AGENDADA?**

RECOMENDACIONES GENERALES

¿QUÉ HACER SI TIENE UNA EXACERBACION DE SUS SÍNTOMAS RESPIRATORIOS?

Es importante que si aumentan los síntomas habituales de su enfermedad respiratoria crónica tenga un **PLAN DE TRATAMIENTO** indicado por su medico tratante para actuar en domicilio, si no mejora, busque **ATENCION MEDICA TELEFÓNICA** o en **DOMICILIO**.

¿CUÁNDO CONSULTAR?

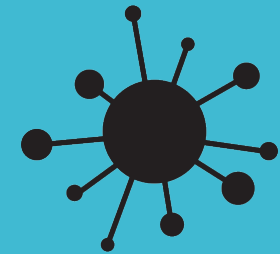


RECOMENDACIONES GENERALES

- Fiebre
- Tos seca y/o falta de aire que no cede con medicación habitual
- Cefalea, dolores musculares, dolor de garganta

DEBE RECIBIR ATENCIÓN MÉDICA, DE PREFERENCIA EN DOMICILIO.

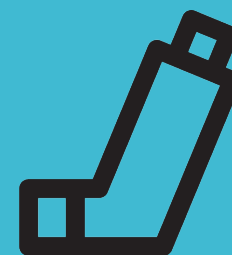
**¿CUÁNDO
SOSPECHAR
CORONAVIRUS?**



RECOMENDACIONES POR ENFERMEDAD

- NO ABANDONE su medicación habitual.
- Asegúrese contar con su medicación preventiva y de rescate para el próximo mes.
- EVITE los desencadenantes de síntomas
- En caso de presentar una crisis o si su enfermedad empeora, siga su PLAN DE ACCIÓN PARA EL ASMA.
- Es importante que logre controlar el estrés y la ansiedad. Busque alternativas para lograrlo

ASMA



RECOMENDACIONES POR ENFERMEDAD

Asegúrese de contar con su medicación habitual para el próximo mes y **NO LA SUSPENDA**



POSPONGA la realización de estudios de control



Si ud recibe oxigenoterapia crónica **LAVE** la máscara o el catéter nasal en forma



Corticoides
Inmuno Supresores
Nintedanib
Pirfenidona

FIBROSIS PULMONAR DE CUALQUIER CAUSA

RECOMENDACIONES POR ENFERMEDAD

- Asegúrese de contar con su medicación habitual para el próximo mes y **NO LA SUSPENDA**
- **POSPONGA** la realización de estudios de control



Corticoides
Inmuno Supresores
Iloprost
Bosentan
Riociguat

HIPERTENSION PULMONAR

RECOMENDACIONES POR ENFERMEDAD

Mantenga su tratamiento con CPAP habitual,
NO LA SUSPENDA



Si todo va bien, **POSPONGA EL CONTROL ANUAL**



Limpie su máscara **TODOS LOS DÍAS**

APNEAS DEL SUEÑO

RECOMENDACIONES POR ENFERMEDAD

- Mantenga contacto telefónico con los Centros Periféricos de la Comisión Honoraria para la Lucha Antituberculosa y Enfermedades Prevalentes (CP-CHLA-EP)
- Los CP-CHLA-EP permanecerán abiertos en su horario habitual para asesorarlos telefónicamente en lo referido al tratamiento, exámenes y consultas de seguimiento.
- No se presente en el CP-CHLA-EP sin llamar previamente y **COORDINAR CON LOS FUNCIONARIOS CITA Y HORA:**
 - Evite aglomeraciones en centros de salud.
 - Evite exponerse a posibles fuentes de contagio.
- Recuerde que es muy importante que **CUMPLA CON EL TRATAMIENTO** anti-tuberculoso estrictamente.

TUBERCULOSIS



RECOMENDACIONES POR ENFERMEDAD

Asegúrese de contar con su medicación habitual para el próximo mes y **NO LA SUSPENDA**



Si ud usa inhalocámara **LÁVELA** con más frecuencia.

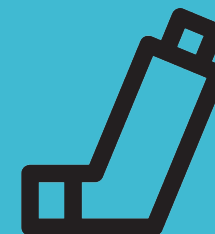


Si ud recibe oxigenoterapia crónica **LAVE** la máscara o el catéter nasal en forma diaria.



POSPONGA la realización de estudios de control

EPOC



RECOMENDACIONES POR ENFERMEDAD

- Asegúrese de contar con su medicación habitual para el próximo mes y **NO LA SUSPENDA**
- Realice los ejercicios de **FISIOTERAPIA RESPIRATORIA** de manera rutinaria (2 veces al día), la acumulación de moco en el pulmón aumenta el riesgo de infección
- Lave con agua y detergente el nebulizador luego de cada uso, dejelo secar escurriendo.
- Sólo tome antibióticos si aumenta la cantidad de su flema o cambia el color. Los antibióticos no son efectivos para el virus, pero sirven para tratar la infección bacteriana.



Azitromicina
Inhalador

BRONQUIECTASIAS

RECOMENDACIONES POR ENFERMEDAD

Asegúrese de contar con su medicación habitual para el próximo mes y **NO LA SUSPENDA**



Se coordinará extracción de sangre en domicilio siempre que sea posible



POSPONGA el resto de estudios de control, salvo que su médico se lo indique



Corticoides
Inmuno Supresores
Antibióticos

TRANSPLANTE PULMONAR

Cada respiración cuenta

